

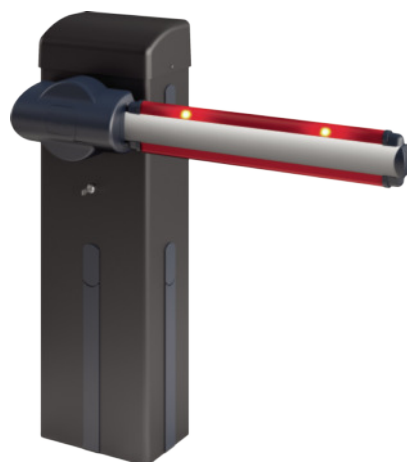
• Gama

• PLUS

• CARACTERÍSTICAS TÉCNICAS

• ACCESORIOS

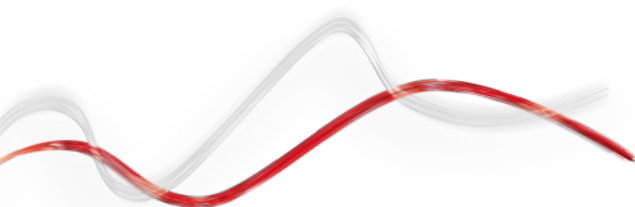
• **DESCUBRE U-LINK**



Gama de barreras de uso intensivo y muy intensivo, capaces de controlar pasos útiles de hasta 6 m. Disponibles en versiones de 24 V, gracias a su amplia gama de accesorios son ideales para cualquier contexto.

**GIOTTO**

Código	Nombre		Descripción
P940058 00002	GIOTTO 30 BT		Barrera con alimentación a 24 V para paso útil de hasta 3 m y tiempo de apertura 4 sec. Reacción al impacto mediante encoder. Color gris RAL 7015
P940058 00102	GIOTTO 30 BT RAL		Barrera con alimentación a 24 V para paso útil de hasta 3 m y tiempo de apertura 4 sec. Reacción al impacto mediante encoder. Color RAL bajo pedido
P940059 00002	GIOTTO 30S BT		Barrera con alimentación a 24 V para paso útil de hasta 3 m y tiempo de apertura 2.5 sec. Reacción al impacto mediante encoder. Color gris RAL 7015
P940059 00102	GIOTTO 30S BT RAL		Barrera con alimentación a 24 V para paso útil de hasta 3 m y tiempo de apertura 2.5 sec. Reacción al impacto mediante encoder. Color RAL bajo pedido
P940060 00002	GIOTTO 60 BT		Barrera con alimentación a 24 V para paso útil de hasta 6 m y tiempo de apertura 5 sec. Reacción al impacto mediante encoder. Color gris RAL 7015
P940060 00102	GIOTTO 60 BT RAL		Barrera con alimentación a 24 V para paso útil de hasta 6 m y tiempo de apertura 5 sec. Reacción al impacto mediante encoder. Color RAL bajo pedido
P940061 00002	GIOTTO 60S BT		Barrera con alimentación a 24 V para paso útil de hasta 6 m y tiempo de apertura 4 sec. Reacción al impacto mediante encoder. Color gris RAL 7015
P940061 00102	GIOTTO 60S BT RAL		Barrera con alimentación a 24 V para paso útil de hasta 6 m y tiempo de apertura 4 sec. Reacción al impacto mediante encoder. Color RAL bajo pedido



· Gama

· **PLUS**

· CARACTERÍSTICAS TÉCNICAS

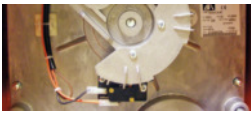
· ACCESORIOS

· **DESCUBRE U-LINK**

## PLUS



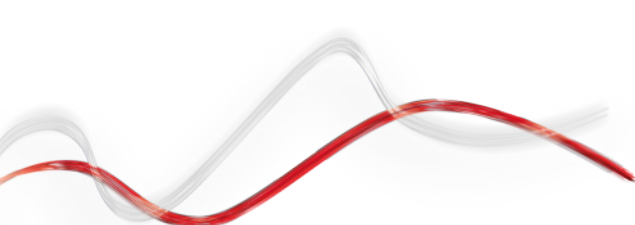
Central de mando situada en una posición fácilmente accesible y separada de la parte mecánica.



Sistema de finales de carrera con regulación electrónica que facilita la instalación y garantiza la máxima precisión de movimiento.



Sistema de alimentación de emergencia con baterías, instalable en el equipo.



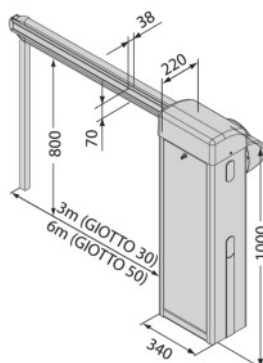
• Gama

• PLUS

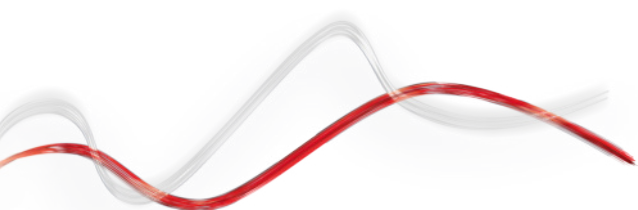
• **CARACTERÍSTICAS TÉCNICAS**

• ACCESORIOS

• **DESCUBRE U-LINK**



	GIOTTO 30 BT	GIOTTO 30 BT RAL	GIOTTO 30S BT	GIOTTO 30S BT RAL	GIOTTO 60 BT	GIOTTO 60 BT RAL	GIOTTO 60S BT	GIOTTO 60S BT RAL
Pasaje útil	3 m				6 m			
Unidad de control	LIBRA C G		LIBRA C G S		LIBRA C G		LIBRA C G S	
Alimentación del motor	24 V							
Tiempo de apertura o cierre	4 sec		2.5 sec		5 sec		4 sec	
Tipo de final de carrera	electrónico apertura/cierre							
Deceleración	regulable							
Bloqueo	mecánico							
Desbloqueo	desbloqueo con llave personalizada							
Frecuencia de uso	intensivo		muy intensivo		intensivo		muy intensivo	
Condiciones ambientales	de -10/(-40 con accesorio thermo) °C a 55 °C							
Grado de protección	IP54							



· Gama

· PLUS

· CARACTERÍSTICAS TÉCNICAS

· **ACCESORIOS**

· **DESCUBRE U-LINK**

	Código	Nombre	Descripción
	D730251	<b>CBO</b>	Base de anclaje para barreras MOOVI y GIOTTO
	N728033	<b>AQ3</b>	Mástil entero rectangular de 3 m para MOOVI/GIOTTO
	N728034	<b>AQ5</b>	Subasta de todo rectángulo de 5 metros, y MOOVI GIOTTO
	N999507	<b>OMEGA AQ</b>	Paquete de accesorios para la instalación de un asta rectangular de 3/5 m para MOOVI/GIOTTO
	N728031	<b>AT3</b>	Asta completa redonda de 3 m para MOOVI/GIOTTO
	N728032	<b>AT5</b>	Asta completa redonda de 5 m para MOOVI/GIOTTO
	N728038	<b>AT6</b>	Subasta de toda la Ronda de 6 metros de MOOVI/GIOTTO
	N999513	<b>OMEGA AT</b>	Lote de accesorios para instalación de un mástil redondo de 3/5 m para MOOVI/GIOTTO
	P120023	<b>FAF 2</b>	Horquilla de apoyo para astas. Por atornillar al suelo.
	P120023 00100	<b>FAF 2 RAL</b>	Horquilla de apoyo fijo para astas pintadas con color RAL personalizado. Por atornillar al suelo.
	D113748 00003	<b>RADIUS B LTA 24 R1</b>	Luz intermitente sin antena integrada para motores alimentados con 24 V.
	P123025	<b>B 00 R02</b>	Soporte mural para luz intermitente de la serie B LTA
	P120002	<b>KIT MOOVI 130</b>	Kit de fijación a la columna de la fotocélula externa KIT MOOVI 130
	D111904	<b>MITTO B RCB02 R1</b>	Transmisor de 2 canales. Alcance 50/100 m. Alimentación 12 V con 1 pila tipo 23 A
	N999608	<b>ACTR</b>	Lote de 12 etiquetas reflectantes suplementarias (1 lote incluido con cada mástil)
	N728051	<b>ART 90 Q</b>	Articulación a 90° para barreras GIOTTO y MOOVI. Pasaje útil máx. 4 m
	D573003	<b>SB</b>	Falda de aluminio para mástiles de barreras viales. Precio por metro lineal (calcular longitud de paso útil menos 40 cm)

• Gama

• PLUS

• CARACTERÍSTICAS TÉCNICAS

• **ACCESORIOS**

• **DESCUBRE U-LINK**

	Código	Nombre	Descripción
	P120001 00001	<b>KIT LIGHT</b>	Luces para mástil de 3 o 4,5 m
	P120001 00002	<b>KIT LIGHT1</b>	Luces para mástiles de más de 4,5 m
	P120028 00001	<b>PCA N3</b>	Perfil de goma de cobertura inferior y superior para astas de 3 m como máximo.
	P120028 00002	<b>PCA N4</b>	Perfil de goma de cobertura inferior y superior para astas de 4 m como máximo.
	P120028 00003	<b>PCA N5</b>	Perfil de goma de cobertura inferior y superior para astas de 5 m como máximo.
	P120028 00004	<b>PCA N6</b>	Perfil de goma de cobertura inferior y superior para astas de 6 m como máximo.
	P120025 00100	<b>FAF 2R RAL</b>	Horquilla de apoyo para astas telescópicas pintadas con color RAL personalizado. Por atornillar al suelo.
	P120026	<b>ZFAF2</b>	Grapas adicionales para cimentar las horquillas modelo FAF2 en el suelo.
	D940007	<b>GAM</b>	Pata de apoyo móvil para astas de barrera BGV (no se puede usar con BGV 30)
	D940008	<b>GA AQ AT</b>	Pata de apoyo móvil para mástiles AQ o AT (en barreras MOOVI, MICHELANGELO y GIOTTO)
	D940009	<b>GAMA AQ AT</b>	Pata de apoyo móvil amortiguada para mástiles AQ o AT (en barreras MOOVI, MICHELANGELO y GIOTTO)
	N190104	<b>BIR C</b>	El borde de goma de seguridad de altura 30 mm. Precio por metro cuadrado, la oferta múltiple de un metro.
	P111401 00001	<b>VENTIMIGLIA NS</b>	Dispositivo de infrarrojos para barras sensibles BIR C o BAR C (conforme a la norma EN 12978)
	P120018	<b>THERMO</b>	Resistencia calefactora con termostato para aplicar a barreras GIOTTO BT A, MOOVI y MICHELANGELO BT A con temperatura ambiente de hasta -40 °C
	P120031	<b>PRM</b>	Kit de protección de las manos contra el cizallado para MOOVI
	P120004	<b>KIT MOOVI PRM</b>	Kit de protección anticorte de las manos para KIT MOOVI PRM